

Leopoldine

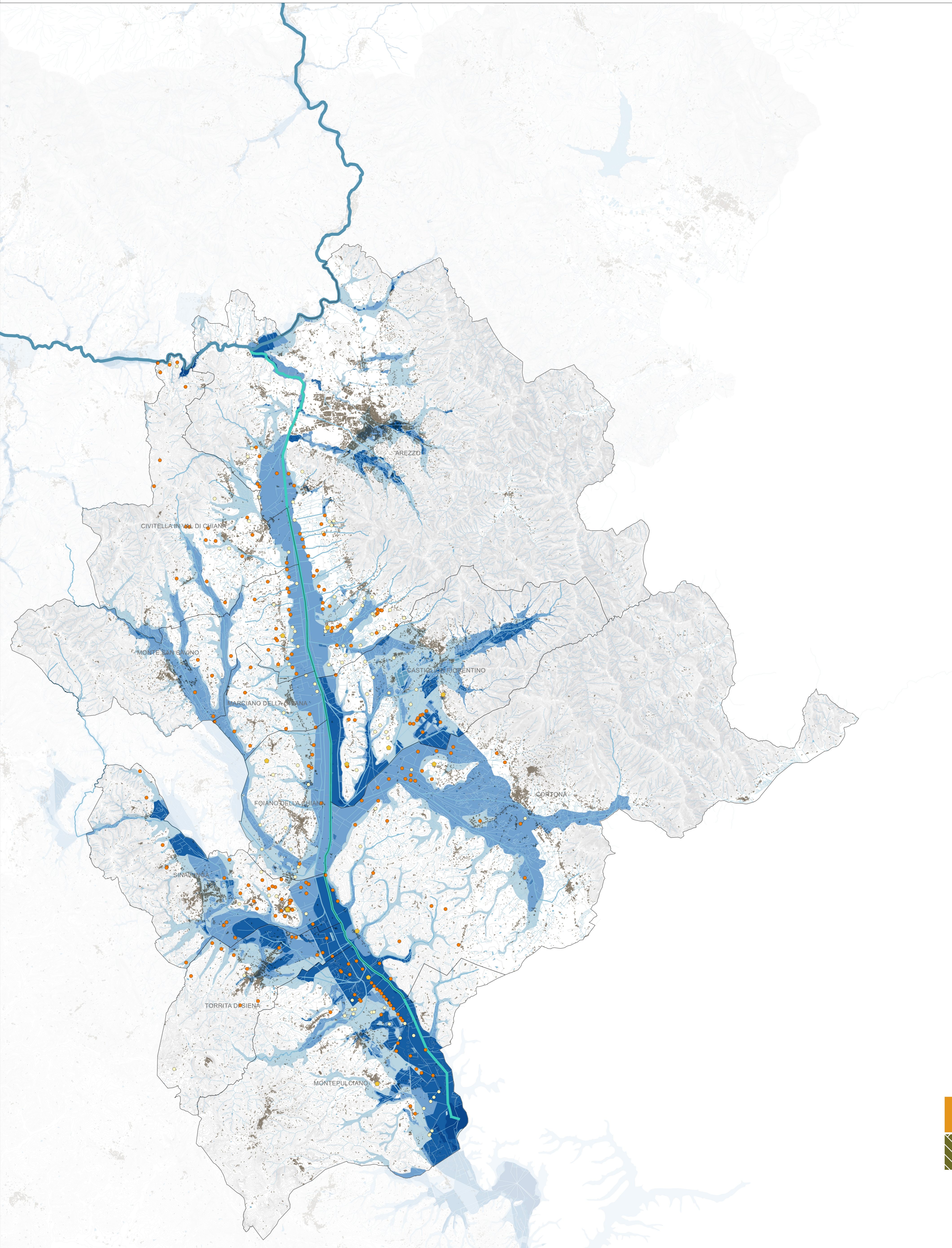
- ◆ Fattorie Granducali
- Leopoldine - Tipologia A
- Leopoldine - Tipologia B

Pericolosità Idraulica (PGR)

- P3 - Aree a pericolosità da alluvione elevata
- P2 - Aree a pericolosità da alluvione media
- P1 - Aree a pericolosità da alluvione bassa

Il Sistema delle Acque

- Specchi d'acqua
- Canale_Maestro
- Arno
- Rete Idrografica principale
- Reticolo idrografico minore
- Curve di livello
- Edificato
- Limiti Amministrativi



REGIONE TOSCANA - COMUNI DI Cortona (capofila), Arezzo, Castiglion Fiorentino, Civitella in Val di Chiana, Cortona, Foiano della Chiana, Marciano della Chiana, Montepulciano, Monte San Savino, Sinigaglia, Torrita di Siena



Studio di Fattibilità
 Progetto di Paesaggio delle "Leopoldine in Val di Chiana"
 PERICOLOSITA' IDRAULICA DELLA VAL DI CHIANA (P.G.R.A.)

Elab. 06
 TAV. 1.3
 Data: 30.11.2017
 Scala 1:100,000



Prof. Arch.
 Stefano
 Stanghellini
 Arch. Francesco
 Nigro

Contributi specializzati
 Dott. Andrea Balamini (MATE)
 Arch. Luca Balamini (MATE)
 Arch. David Casadei (Prof. Stanghellini)
 Arch. Michele Cavallaro (MATE)
 Arch. Valentina Corini (Prof. Stanghellini)
 Arch. Di Cesare (MATE)
 Arch. Luca Di Cesare (MATE)
 Dott. Agr. Elisa Frappa (StudioSilva S.r.l.)

Gruppo di lavoro
 Urb. Daniele Rallo (MATE)
 Prof. For. Stefano Stanghellini (StudioSilva S.r.l.)
 Arch. Francesco Nigro

Comune di Cortona (capofila)
 Ufficio tecnico
 Ing. Marco BRUNI
 Ing. Fabiana VOLPI
 REGIONE TOSCANA
 Direzione Urbanistica e Politiche Abitative
 Settore Pianificazione
 del Territorio
 Arch. Luca Signorini
 Settore Tutela, Riquadrificazione
 e Valorizzazione del Paesaggio
 Arch. Cecilia Borengo

Urb. Valeria Polizzi (MATE)
 Dott. For. Giovanni Tini (MATE)
 Arch. Chiara Zamboni (MATE)
 Arch. Matteo Zamboni (MATE)

Legenda