

Ambiti delle Leopoldine della Val di Chiana

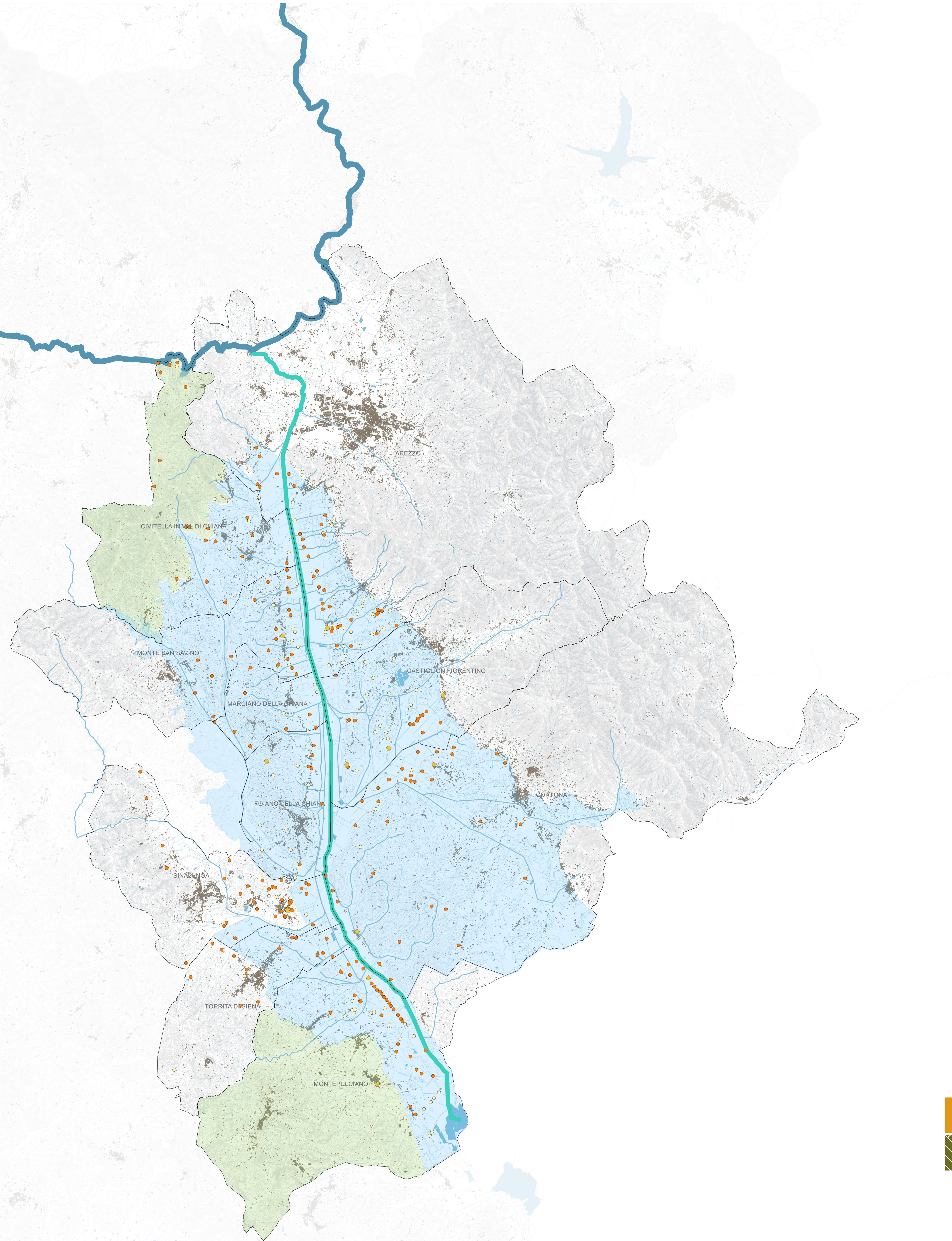
- Ambito della BONIFICA
- Ambito COLLINARE

Leopoldine

- ◆ Fattorie Granducali
- Leopoldine - Tipologia A
- Leopoldine - Tipologia B

Il Sistema delle Acque

- Specchi d'acqua
- Canale_Maestro
- Arno
- Rete Idrografica principale
- Reticolo idrografico minore
- Curve di livello
- Edificato
- Limiti Amministrativi



REGIONE TOSCANA - COMUNI DI Cortona (capofila), Arezzo, Castiglion Fiorentino, Civitella in Val di Chiana, Cortona, Foiano della Chiana, Marciano della Chiana, Montepulciano, Monte San Savino, Sinalunga, Torrita di Siena

LEOPOLDINE VAL DI CHIANA

Studio di Fattibilità

Progetto di Paesaggio delle "Leopoldine in Val di Chiana"

AMBITO DELLE LEOPOLDINE DELLA VAL DI CHIANA

Elab. 08

TAV. 2.1

Data: 30.11.2017
Scala: 1:100.000



Prof. Arch. Stefano Stanghellini
Arch. Francesco Nigro

Contributor specializzati
 Dott. Andrea Bubbini (MATE)
 Arch. Emanuela Barro (MATE)
 Arch. Emanuele Barro (MATE)
 Arch. Michele Cavallaro (MATE)
 Arch. Valerina Corini (Prof. Stanghellini)
 Urb. Luca Di Cesperi (MATE)
 Dott. For. Giovanni Traversetti (MATE)
 Dott. Agr. Elisa Frappi (StudioSilva S.r.l.)
 Arch. Matteo Zambon (MATE)

Gruppo di lavoro
 Urb. Daniele Rallo (MATE)
 Prof. Arch. Stefano Stanghellini
 Arch. Francesco Nigro

Comune di Cortona (capofila)
 Ufficio tecnico
 Ing. Marco BRUNI
 Ing. Natascia VOLPI

REGIONE TOSCANA
 Direzione Urbanistica e Politiche Abitative
 Settore Pianificazione del Territorio
 e Valorizzazione del Paesaggio
 Arch. Luca Signorini
 Arch. Cecilia Borengo

Legenda