

- Fattorie Granducali
 - Pertinenza delle Fattorie Granducali
- Leopoldine (di tipo A)
- A
 - Pertinenza delle Leopoldine
- Ambito BONIFICA
 - Ambito COLLINARE

- IL SISTEMA DELLE ACQUE
- Arno
 - Canale Maestro
 - Rete Idrografica
- Curve di livello
 - edifici
 - Limiti amministrativi



Fattoria Granducale di Frassineto



Colture specializzate nei pressi della Fattoria Granducale di Frassineto



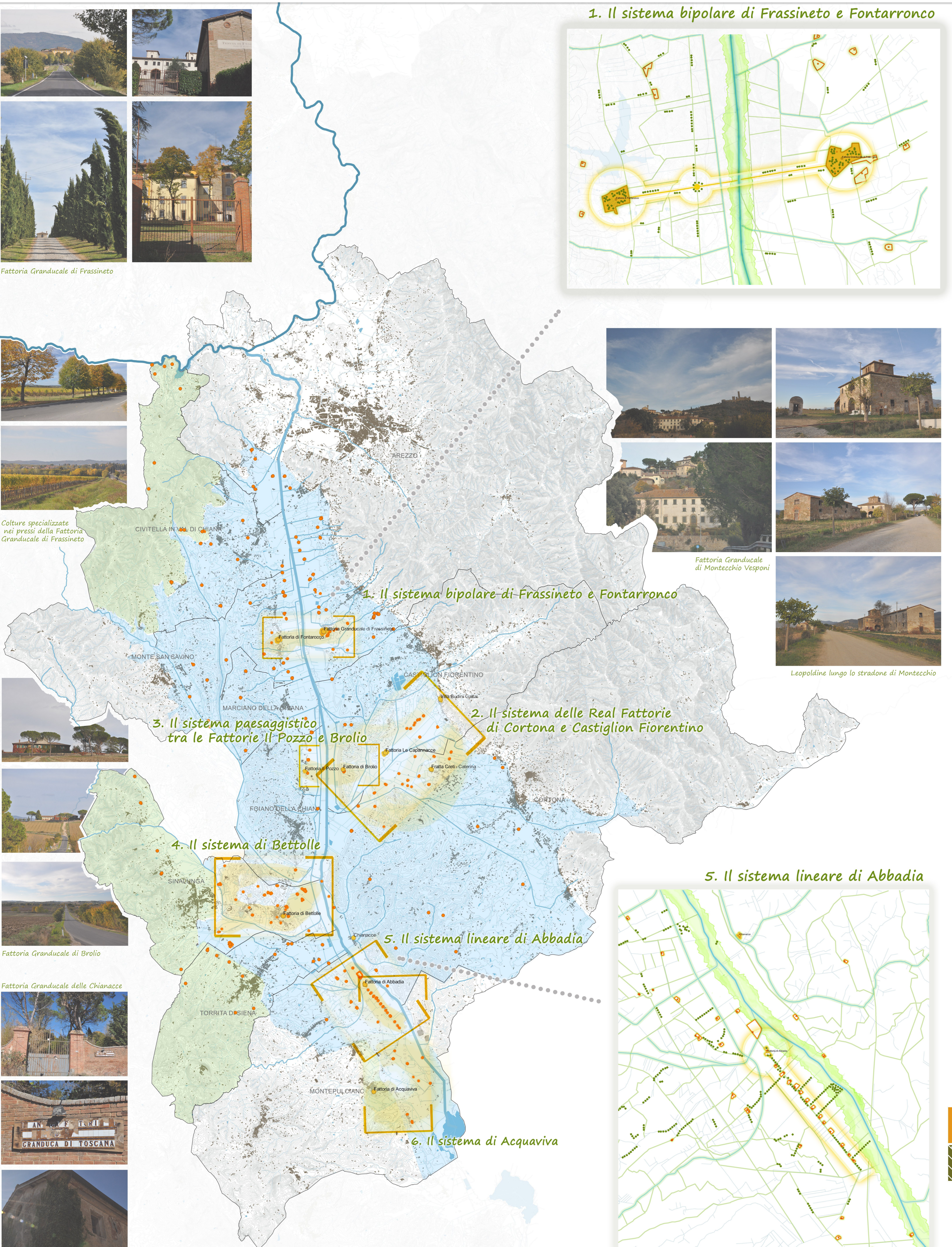
Fattoria Granducale di Brolio



Fattoria Granducale delle Chianacce



Fattoria Granducale di Acquaviva



1. Il sistema bipolare di Frassineto e Fontarronco



Fattoria Granducale di Montecchio Vesponi



Leopoldine lungo lo stradone di Montecchio

1. Il sistema bipolare di Frassineto e Fontarronco

2. Il sistema delle Real Fattorie di Cortona e Castiglion Fiorentino

3. Il sistema paesaggistico tra le Fattorie Il Pozzo e Brolio

4. Il sistema di Bettolle

5. Il sistema lineare di Abbadia

5. Il sistema lineare di Abbadia

6. Il sistema di Acquaviva

REGIONE TOSCANA - COMUNI DI Cortona (capofila), Arezzo, Castiglion Fiorentino, Civitella in Val di Chiana, Cortona, Foiano della Chiana, Marciano della Chiana, Montepulciano, Monte San Savino, Sinalunga, Torrita di Siena

LEOPOLDINE VAL DI CHIANA

Elab. 09
TAV. 2.2

Studio di Fattibilità
Progetto di Paesaggio delle "Leopoldine in Val di Chiana"
IL SISTEMA DELLE FATTORIE GRANDUCALI DELL'AREA DELLA BONIFICA

Data: 30.11.2017
Scala: 1:100.000



Prof. Arch. Stefano Stanghellini
Arch. Francesco Nigro

Contributi specialistici
Dot. Andrea Balzani (MATE)
Arch. Emanuele Barro (MATE)
Arch. David Casagrande (Prof. Stanghellini)
Arch. Michele Cavallaro (MATE)
Arch. Valeria Corini (Prof. Stanghellini)
Dot. For. Giovanni Frenabovoli (MATE)
Dot. For. Chiara Duranti (MATE)
Arch. Sergio Verdame (MATE)
Arch. Matteo Zamboni (MATE)

Gruppo di lavoro
Coordinamento scientifico
Uff. Daniele Balle (MATE)
Prof. Arch. Stefano Stanghellini
Dot. For. Paolo Rigoni (StudioSilva S.r.l.)
Arch. Francesco Nigro

Comune di Cortona (capofila)
Ufficio Tecnico
Ing. Marco BIANCHI
Ing. Valterio VOLPI

REGIONE TOSCANA
Direzione Urbanistica e Politiche Abitative
Settore Pianificazione e Valorizzazione del Territorio
Arch. Luca Signorini
Arch. Cecilia Berengo