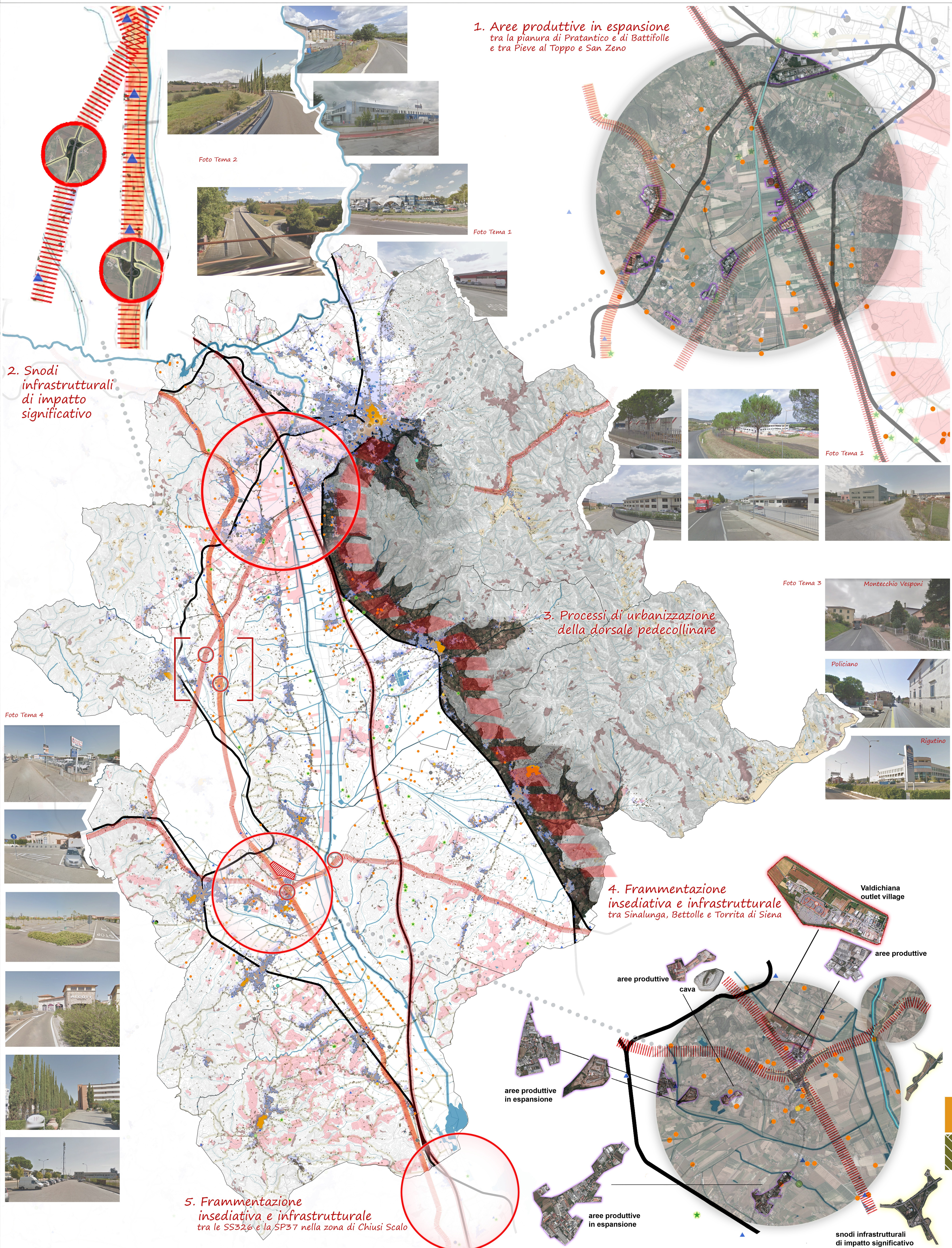


- outlet
- ferrovie
- autostrada
- extraurbana principale
- extraurbana secondaria
- snodi infrastrutturali di impatto significativo
- Barriera infrastrutturale
- Aree produttive in espansione in aree a forte frammentazione paesaggistica

- impianti fotovoltaici
- Siti contaminati
- Impianti di gestione dei rifiuti
- CENTRO DI RACCOLTA E STAZIONI ECOLOGICHE
- COMPOSTAGGIO
- DEPURATORE
- INCENERITORE
- DISCARICA
- ALTRO

- Frammentazione degli agroecosistemi
- Agroecosistema frammentato attivo
- Agroecosistema frammentato in abbandono con ricolonizzazione arborea/arbustiva
- Agroecosistema intensivo
- Matrice agroecosistemica di pianura urbanizzata
- Aree urbanizzate
- edificato continuo al 1830
- edificato continuo al 1954
- edificato continuo al 2012
- aree urbanizzate

- Leopoldine (di tipo A)
- Fattorie Granducali
- Arno
- Canale Maestro
- Rete Idrografica principale
- specchi d'acqua
- Limiti Amministrativi



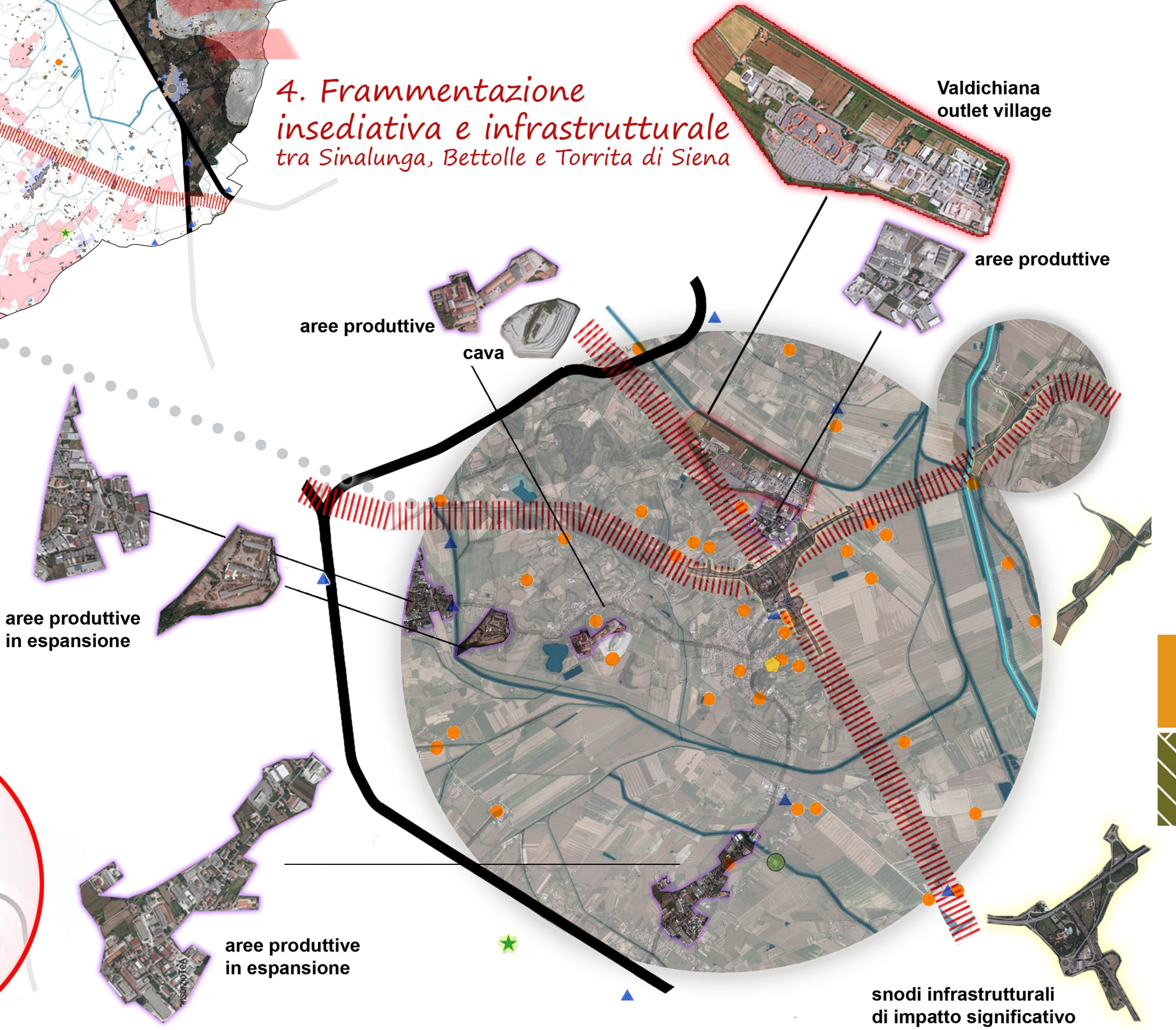
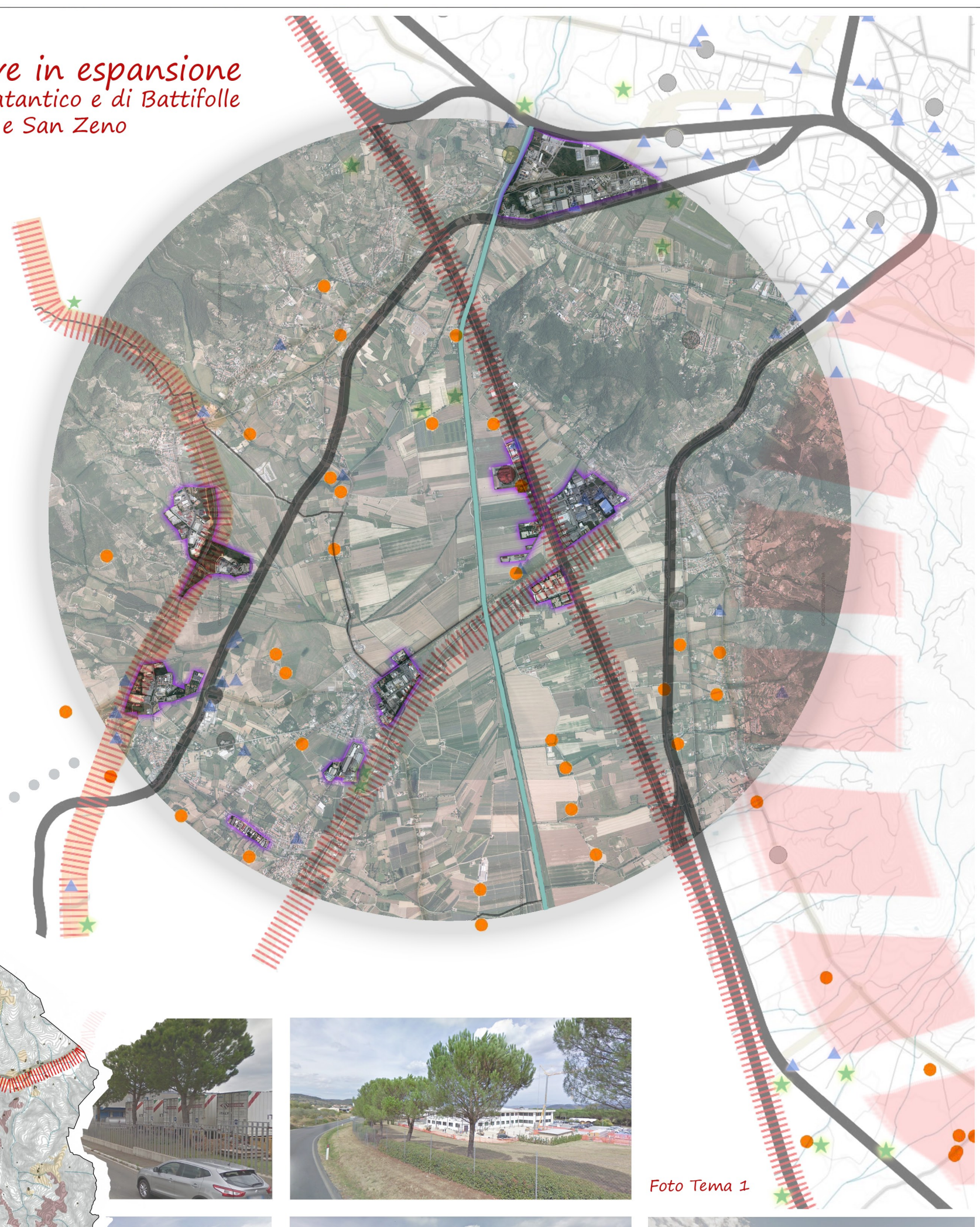
1. Aree produttive in espansione tra la pianura di Pratantico e di Battifolle e tra Pieve al Toppo e San Zeno

2. Snodi infrastrutturali di impatto significativo

3. Processi di urbanizzazione della dorsale pedecollinare

4. Frammentazione insediativa e infrastrutturale tra Sinalunga, Bettolle e Torrita di Siena

5. Frammentazione insediativa e infrastrutturale tra le SS326 e la SP37 nella zona di Chiusi Scalo



REGIONE TOSCANA - COMUNI DI Cortona (capofila), Arezzo, Castiglion Fiorentino, Civitella in Val di Chiana, Cortona, Foliano della Chiana, Marciano della Chiana, Montepulciano, Monte San Savino, Sinalunga, Torrita di Siena

LEOPOLDINE VAL DI CHIANA

Etab. 11

TAV. 3.1

Data: 30.11.2017

Scala: 1:100.000



Prof. Arch. Stefano Stanghellini Arch. Francesco Higo

Contributi specialistici
 Dott. Andrea Bolchini (MATE)
 Arch. Emanuele Barro (MATE)
 Arch. Stefano Stanghellini (MATE)
 Arch. Francesco Higo (MATE)

Gruppo di lavoro
 Coordinamento scientifico
 Urb. Daniele Rallo (MATE)
 Prof. Arch. Stefano Stanghellini (MATE)
 Arch. Emanuele Barro (MATE)
 Arch. Francesco Higo (MATE)

Comune di Cortona (capofila)
 Ufficio tecnico
 Ing. Marco BRUNI
 Ing. Natascia VOLPI

REGIONE TOSCANA
 Direzione Urbanistica e Politiche Abitative
 Settore Pianificazione e Valorizzazione del Territorio
 Arch. Luca Signorini
 Arch. Cecilia Bonengo

Comune di Cortona (capofila)
 Ufficio tecnico
 Ing. Marco BRUNI
 Ing. Natascia VOLPI

Comune di Cortona (capofila)
 Ufficio tecnico
 Ing. Marco BRUNI
 Ing. Natascia VOLPI

Comune di Cortona (capofila)
 Ufficio tecnico
 Ing. Marco BRUNI
 Ing. Natascia VOLPI

Comune di Cortona (capofila)
 Ufficio tecnico
 Ing. Marco BRUNI
 Ing. Natascia VOLPI

Comune di Cortona (capofila)
 Ufficio tecnico
 Ing. Marco BRUNI
 Ing. Natascia VOLPI

Comune di Cortona (capofila)
 Ufficio tecnico
 Ing. Marco BRUNI
 Ing. Natascia VOLPI

Comune di Cortona (capofila)
 Ufficio tecnico
 Ing. Marco BRUNI
 Ing. Natascia VOLPI